

EMBALSE DE MONEVA

Código masa: 77

Código estación: E0077

Red de embalses

DESCRIPCIÓN DEL PUNTO DE MUESTREO

Tipología: E-T10: Monomítico, calcáreo de zonas no húmedas, pertenecientes a ríos de cabecera y tramos altos.

Red a la que pertenece:	Puntos de muestreo:		Elementos biológicos analizados:
Operativa+Vigilancia	Orilla	E4077-FQ	Fitoplancton X
	Perfil	E4077	

LOCALIZACIÓN

Municipio y provincia:	Moneva (Zaragoza)
Comunidad Autónoma:	Aragón
Subcuenca:	Aguas Vivas
Río:	Aguas Vivas

Coordenadas UTM ETRS89 Huso 30:

Orilla	X(m): 681.815	Perfil	X(m): 681.843
	Y(m): 4.560.804		Y(m): 4.560.807

VISTA DEL EMBALSE



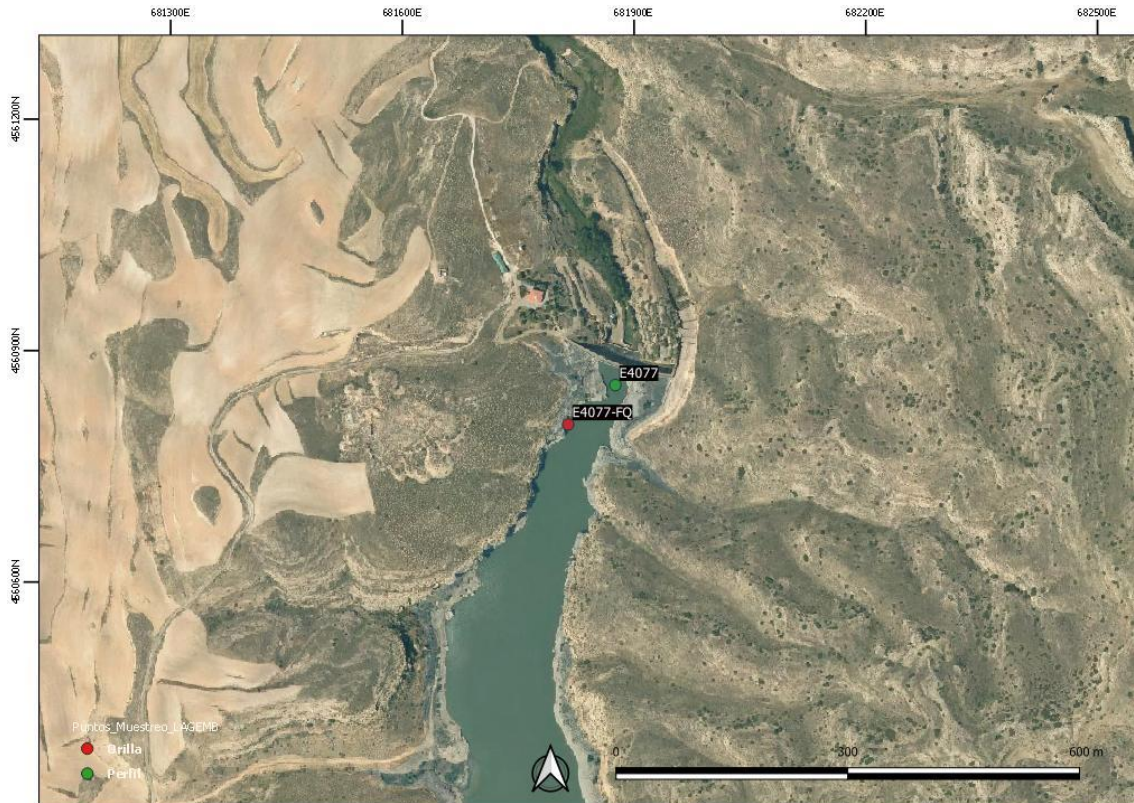
EMBALSE DE MONEVA

Código masa: 77

Código estación: E0077

Red de embalses

MAPA DEL EMBALSE



EMBALSE DE MONEVA

Código masa: 77

Código estación: E0077

Red de embalses

ELEMENTOS DE CALIDAD BIOLÓGICOS (EC-BIO)

FITOPLANCTON

13/07/2022

Composición (identificación)			Abundancia (células/mL)	Biovolumen (mm ³ /L)	Clases de Abundancia
Bacillariophyta	<i>Achnanthydium minutissimum</i>	(Kütz.) Czarnecki	1	<0,001	
	<i>Cyclotella</i>	(Kütz.) Brébisson	1	0,001	1
	<i>Fragilaria</i>	Lyngbye	4	<0,001	1
	<i>Navicula</i>	Bory	6	0,004	1
	<i>Pantocsekiella ocellata</i>	(Pant.) Kiss & Ács	78	0,017	1
	<i>Asterionella formosa</i>	Hassall			1
	<i>Cyclotella meneghiniana</i>	Kützing			1
	<i>Cymbella</i>	Agardh			1
	<i>Diatoma</i>	De Candolle			1
	<i>Encyonopsis microcephala</i>	(Grun.) Krammer			1
	<i>Nitzschia</i>	Hassall			1
	<i>Puncticulata radiosa</i>	(Lemm.) Håkansson			1
	Charophyta	<i>Cosmarium</i>	Corda ex Ralfs	13	0,032
<i>Cosmarium laeve</i>		Rabh.	6	0,014	1
<i>Elakatothrix gelatinosa</i>		Wille	18	0,001	1
<i>Staurastrum</i>		Meyen Ex J. Ralfs			1
Chlorophyta	<i>Chlorella</i>	Beijerinck	37	0,003	
	Chlorococcales	Meneghini	4	<0,001	1
	<i>Coelastrum pseudomicroporum</i>	Korshikov	4	<0,001	1
	<i>Coenochloris fottii</i>	(Hind.) Tsarenko	36	0,002	
	<i>Hariotina polychorda</i>	(Korsh.) Hegewald	290	0,057	2
	<i>Kirchneriella</i>	Schmidle	3	<0,001	
	<i>Oocystis</i>	Nägeli	149	0,028	
	<i>Oocystis lacustris</i>	Chodat	90	0,026	1
	<i>Oocystis marssonii</i>	Lemmermann	9	0,008	1
	<i>Planctonema lauterbornii</i>	Schmidle	9	<0,001	1
	<i>Planktosphaeria gelatinosa</i>	Smith	3	0,003	1
	<i>Scenedesmus</i>	Meyen	3	<0,001	1

EMBALSE DE MONEVA

Código masa: 77

Código estación: E0077

Red de embalses

Composición (identificación)			Abundancia (células/mL)	Biovolumen (mm ³ /L)	Clases de Abundancia
	<i>Scenedesmus ellipticus</i>	(W et West) Chodat	6	<0,001	
	<i>Tetrachlorella incerta</i>	Hindák	24	<0,001	
	<i>Tetradesmus obliquus</i>	Hegewald & Hanagata	6	<0,001	1
	<i>Willea vilhelmii</i>	(Fott) Komárek	15	0,006	1
	<i>Botryococcus braunii</i>	Kützing			1
	<i>Chlamydomonas</i>	Ehrenberg			1
	<i>Coelastrum astroideum</i>	De Notaris			1
	<i>Lemmermannia komarekii</i>	Hindák			1
	<i>Pediastrum duplex</i>	Meyen			1
	<i>Pseudopediastrum boryanum</i>	(Turpin) E.Hegewald			1
Cryptophyta	<i>Cryptomonas</i>	Ehrenberg	1	<0,001	
	<i>Cryptomonas curvata</i>	Ehr. emend Penard	37	0,063	
	<i>Cryptomonas erosa</i>	Ehrenberg	4	0,020	1
	<i>Cryptomonas marssonii</i>	Skuja	15	0,008	
	<i>Cryptomonas ovata</i>	Ehrenberg	4	0,011	
	<i>Plagioselmis nannoplanctica</i>	(Sk.) Novarino, Lucas & Morrall	3	<0,001	
Cyanobacteria	<i>Aphanocapsa</i>	Nägeli	4.419	0,006	1
	<i>Chrysoosporum minor</i>	(Kis.) Komárek	113	0,010	1
	<i>Geitlerinema</i>	(Anagnostidis & Komárek) Anagnostidis	37	<0,001	
	<i>Pseudanabaena</i>	Lauterborn	9	<0,001	1
	<i>Synechococcus</i>	Nägeli	9	<0,001	
	<i>Chroococcus</i>	Nägeli			1
	<i>Limnococcus limneticus</i>	(Lemm.) Komárková, Jezberová, Komárek & Zapomelová			1
	<i>Microcystis</i>	Kützing			1
Dinoflagellata	<i>Ceratium hirundinella</i>	(Müller) Dujardin			2
	<i>Gymnodinium</i>	Stein			1
	<i>Peridiniopsis elpatiewskyi</i>	(Ost.) Bourrelly			1
	<i>Peridinium umbonatum</i> var. <i>umbonatum</i>	Stein			1
Euglenophyta	<i>Colacium</i>	Ehrenberg	1	<0,001	1

EMBALSE DE MONEVA

Código masa: 77

Código estación: E0077

Red de embalses

Composición (identificación)			Abundancia (células/mL)	Biovolumen (mm ³ /L)	Clases de Abundancia
	<i>Trachelomonas volvocinopsis</i>	Swir.	1	0,003	
Haptophyta	<i>Chrysochromulina parva</i>	Lackey	21	<0,001	
Ochrophyta	<i>Chrysococcus</i>	Klebs	1	<0,001	
	<i>Dinobryon divergens</i>	Imohf	24	0,004	1
	<i>Kephyrion</i>	Pascher	16	0,001	
	<i>Mallomonas</i>	Perty	6	0,005	1
	<i>Pseudokephyrion pseudospirale</i>	Bourrelly	4	<0,001	
Total:			5.547	0,340	

EMBALSE DE MONEVA

Código masa: 77

Código estación: E0077

Red de embalses

27/09/2022

Composición (identificación)			Abundancia (células/mL)	Biovolumen (mm ³ /L)	Clases de Abundancia
Bacillariophyta	<i>Nitzschia</i>	Hassall	11	0,002	1
	<i>Pantocsekiella ocellata</i>	(Pant.) Kiss & Ács	67	0,015	1
	<i>Puncticulata radiosa</i>	(Lemm.) Håkansson	34	0,008	1
	<i>Achnanthydium</i>	Kützing			1
	<i>Achnanthydium minutissimum</i>	(Kütz.) Czarnecki			1
	<i>Amphora ovalis</i>	Kützing			1
	<i>Asterionella formosa</i>	Hassall			1
	<i>Cyclotella</i>	(Kütz.) Brébisson			1
	<i>Cymatopleura solea</i>	(Breb.) Smith			1
	<i>Cymbella</i>	Agardh			1
	<i>Denticula</i>	Kützing			1
	<i>Encyonema</i>	Kützing			1
	<i>Encyonopsis microcephala</i>	(Grun.) Krammer			1
	<i>Fragilaria</i>	Lyngbye			1
	<i>Gyrosigma acuminatum</i>	(Kütz.) Rabenhorst			1
	<i>Navicula</i>	Bory			1
<i>Sellaphora</i>	Mereschowsky			1	
<i>Surirella</i>	Turpin			1	
Charophyta	<i>Elakatothrix gelatinosa</i>	Wille	112	0,009	1
	<i>Cosmarium</i>	Corda ex Ralfs			1
	<i>Cosmarium laeve</i>	Rabh.			1
	<i>Spirogyra</i>	Nees			1
	<i>Staurastrum</i>	Meyen Ex J. Ralfs			1
	<i>Staurastrum tetracerum</i>	(Kütz.) Ralfs			1
Chlorophyta	<i>Binuclearia lauterbornii</i>	(Sch.) Proshkina-Lavrenko	13.430	0,618	2
	<i>Chlorella</i>	Beijerinck	34	0,003	1
	Chlorococcales	Meneghini	101	0,021	1
	<i>Coenocystis</i>	Korshikov	202	0,021	2
	<i>Kirchneriella</i>	Schmidle	11	<0,001	1
	<i>Oocystis</i>	Nägeli	11	0,002	1
	<i>Oocystis lacustris</i>	Chodat	112	0,045	1
	<i>Scenedesmus</i>	Meyen	22	0,003	1

EMBALSE DE MONEVA

Código masa: 77

Código estación: E0077

Red de embalses

Composición (identificación)			Abundancia (células/mL)	Biovolumen (mm ³ /L)	Clases de Abundancia
	<i>Tetrachlorella incerta</i>	Hindák	22	<0,001	
	<i>Coelastrum astroideum</i>	De Notaris			1
	<i>Coelastrum microporum</i>	Nägeli			1
	<i>Coelastrum pseudomicroporum</i>	Korshikov			1
	<i>Hariotina polychorda</i>	(Korsh.) Hegewald			1
	<i>Hariotina reticulata</i>	Dangeard			1
	<i>Lemmermannia komarekii</i>	Hindák			1
	<i>Neglectella</i>	Vodenicarov & Benderliev			1
	<i>Oocystis marssonii</i>	Lemmermann			1
	<i>Pediastrum duplex</i>	Meyen			1
	<i>Planktosphaeria gelatinosa</i>	Smith			1
	<i>Pseudopediastrum boryanum</i>	(Turpin) E.Hegewald			1
	<i>Sphaerocystis planctonica</i>	(Korsh.) Bourrelly			1
	<i>Tetrachlorella alternans</i>	(Smith) Korshikov			1
	<i>Tetradesmus obliquus</i>	Hegewald & Hanagata			1
	<i>Tetraedron minimum</i>	(Braun) Hansg.			1
Cryptophyta	<i>Cryptomonas curvata</i>	Ehr. emend Penard	78	0,133	
	<i>Cryptomonas erosa</i>	Ehrenberg	45	0,202	
	<i>Cryptomonas marssonii</i>	Skuja	22	0,012	
	<i>Plagioselmis nannoplanctica</i>	(Sk.) Novarino, Lucas & Morrall	291	0,043	
	<i>Cryptomonas</i>	Ehrenberg			1
Cyanobacteria	<i>Aphanocapsa</i>	Nägeli	2.690	0,004	
	<i>Cyanocatena planctonica</i>	Hindák	1.951	0,001	1
	<i>Cyanogranis</i>	Hindák	1.850	0,001	
	<i>Microcystis</i>	Kützing	314	0,005	1
	<i>Aphanothece</i>	Nägeli			1
	<i>Chroococcus</i>	Nägeli			1
	<i>Chrysothrix minor</i>	(Kis.) Komárek			1
	<i>Geitlerinema</i>	(Anag. & Kom.) Anagnostidis			1
	<i>Microcystis flos-aquae</i>	(Wittrock) Kirchner			1
	<i>Pseudanabaena</i>	Lauterborn			1

EMBALSE DE MONEVA

Código masa: 77

Código estación: E0077

Red de embalses

Composición (identificación)			Abundancia (células/mL)	Biovolumen (mm ³ /L)	Clases de Abundancia
Dinoflagellata	<i>Ceratium hirundinella</i>	(Müller) Dujardin			2
	<i>Gymnodinium</i>	Stein			1
	<i>Parvodinium umbonatum</i>	(Stein) Carty			1
	<i>Peridinium willei</i>	Huifelt-Kaas			1
Euglenophyta	<i>Euglena</i>	Ehrenberg			1
	<i>Euglena proxima</i>	Dangeard			1
	<i>Lepocinclis ovum</i>	(Ehr.) Lemm.			1
	<i>Lepocinclis oxyuris</i>	(Sch.) Marin & Melkonian			1
	<i>Lepocinclis texta</i>	(Dujardin) Lemm.			1
	<i>Monomorphina pyrum</i>	(Ehr.) Mereschkowsky			1
	<i>Phacus</i>	Dujardin			1
	<i>Trachelomonas volvocinopsis</i>	Swir.			1
Haptophyta	<i>Chrysochromulina parva</i>	Lackey	605	0,013	
Ochrophyta	<i>Chromulina</i>	Cienkowski	11	<0,001	
	<i>Dinobryon divergens</i>	Imhof	11	0,002	1
	<i>Dinobryon bavaricum</i>	Imhof			1
	<i>Mallomonas</i>	Perty			1
Total:			22.039	1,170	

Clases de abundancia	1	2	3
Abundancia relativa	<10%	10-60%	>60%

EMBALSE DE MONEVA

Código masa: 77

Código estación: E0077

Red de embalses

ELEMENTOS DE CALIDAD FÍSICOQUÍMICOS (EC-FQ)

ELEMENTOS FÍSICOQUÍMICOS

Parámetro	Métricas	Valores			
		03/03/2022	13/07/2022	27/09/2022	15/12/2022
	Profundidad máxima (m)	23,0	25,0	22,0	25,0
	Profundidad Zona Fótica (m) ZF=2,5 x DS	5,9	8,5	7,1	8,0
Transparencia	Disco de Secchi (m)	2,36	3,41	2,82	3,21
Condiciones térmicas	Temperatura (°C)	7,6	21,9	19,6	9,5
	Termoclina (ausencia/presencia)	Ausencia	Presencia	Presencia	Ausencia
Condiciones de oxigenación*	Oxígeno disuelto (mg/L)	11,2	2,9	1,1	9,6
Salinidad	Conductividad a 20°C (µS/cm)	744	838	841	834
Estado de acidificación	pH (unidad)	8,2	8,2	8,4	8,4
	Alcalinidad total (mg/L CaCO₃)	164	146	139	148
Condiciones relativas a los nutrientes	NH₄ (mg/L)	0,0320	0,0250	0,108	0,0690
	NO₃ (mg/L)	2,59	2,48	1,45	1,71
	NO₂ (mg/L)	<0,05	<0,05	<0,05	<0,05
	N_{total} (mg/L)	1,16	2,40	1,47	<1
	P-PO₄ (mg/L)	<0,007	<0,007	<0,007	0,00918
	P_{total} (mg/L)	0,0114	0,00796	0,00897	0,00721

Datos procedentes de la muestra integrada de la capa fótica (*Condiciones de oxigenación del hipolimnion en presencia de termoclina y en todo el perfil en ausencia de termoclina)

EMBALSE DE MONEVA

Código masa: 77

Código estación: E0077

Red de embalses

SUSTANCIAS PREFERENTES Y CONTAMINANTES ESPECÍFICOS

Incumplimiento de las NCA No

EMBALSE DE MONEVA

Código masa: 77

Código estación: E0077

Red de embalses

PERFILES VERTICALES DE LOS PARÁMETROS FÍSICOQUÍMICOS

02/03/2022

Profundidad m	Temperatura °C	CE a 20 °C µS/cm	pH ud.	Oxígeno	
				mg/L	%Sat
0,0	8,0	9	8,1	11,3	95,5
1,0	7,6	745	8,2	11,4	95,2
2,0	7,6	744	8,2	11,4	95,9
3,0	7,5	744	8,2	11,5	96,0
4,0	7,5	744	8,2	11,5	96,1
5,0	7,5	744	8,2	11,5	96,2
6,0	7,5	744	8,2	11,5	96,2
7,0	7,5	744	8,2	11,5	96,1
8,0	7,4	744	8,2	11,5	96,1
9,0	7,4	744	8,2	11,5	96,0
10,0	7,3	744	8,2	11,5	95,5
11,0	7,3	744	8,2	11,4	95,1
12,0	7,2	744	8,2	11,4	94,9
13,0	7,2	744	8,2	11,4	94,6
14,0	7,2	744	8,2	11,4	94,5
15,0	7,2	744	8,2	11,4	94,4
16,0	7,2	744	8,2	11,4	94,3
17,0	7,2	744	8,2	11,3	94,1
18,0	6,9	745	8,2	11,1	91,3
19,0	6,8	745	8,2	10,6	87,2
20,0	6,8	745	8,2	10,5	85,7
21,0	6,8	745	8,2	10,3	84,4
22,0	6,8	746	8,2	10,0	82,2
23,0	6,8	746	8,2	9,9	81,1

EMBALSE DE MONEVA

Código masa: 77

Código estación: E0077

Red de embalses

13/07/2022

Profundidad m	Temperatura °C	CE a 20 °C µS/cm	pH ud.	Oxígeno	
				mg/L	%Sat
0,0	25,2	841	8,3	8,3	100,8
1,0	25,2	840	8,3	8,3	100,9
2,0	25,0	838	8,3	8,3	101,1
3,0	24,9	838	8,3	8,3	101,0
4,0	24,2	839	8,3	8,4	100,1
5,0	22,8	843	8,3	8,7	101,0
6,0	22,4	831	8,3	8,8	101,8
7,0	21,5	831	8,3	8,6	97,4
8,0	14,8	838	7,9	6,5	64,6
9,0	13,2	837	7,8	5,2	50,1
10,0	12,3	836	7,7	4,5	41,9
11,0	11,7	840	7,7	3,5	32,6
12,0	11,4	840	7,7	3,1	28,4
13,0	11,0	847	7,6	2,1	18,7
14,0	10,8	847	7,6	1,8	16,1
15,0	10,5	850	7,5	1,4	12,3
16,0	10,4	852	7,5	1,0	9,0
17,0	10,3	853	7,5	0,9	8,1
18,0	10,2	854	7,4	0,8	7,3
19,0	10,1	856	7,5	0,8	6,7
20,0	10,0	856	7,5	0,7	6,2
21,0	9,9	858	7,5	0,7	5,9
22,0	9,9	858	7,5	0,6	5,7
23,0	9,9	860	7,5	0,6	5,6
24,0	9,9	862	7,5	0,6	4,8
25,0	9,9	863	7,5	0,5	4,8

EMBALSE DE MONEVA

Código masa: 77

Código estación: E0077

Red de embalses

27/09/2022

Profundidad m	Temperatura °C	CE a 20 °C µS/cm	pH ud.	Oxígeno	
				mg/L	%Sat
0,0	20,3	843	8,4	7,8	86,9
1,0	20,0	841	8,4	7,7	84,9
2,0	19,5	840	8,4	7,4	81,1
3,0	19,5	840	8,4	7,4	80,6
4,0	19,5	840	8,4	7,3	79,4
5,0	19,4	840	8,3	7,2	78,8
6,0	19,4	840	8,3	7,2	78,7
7,0	19,4	840	8,3	7,2	78,5
8,0	19,4	840	8,3	7,2	78,2
9,0	19,4	840	8,3	7,1	77,7
10,0	19,4	840	8,3	7,1	77,2
11,0	17,3	869	8,2	6,1	63,6
12,0	15,3	875	7,9	3,6	35,9
13,0	13,6	881	7,9	2,4	23,4
14,0	13,2	859	7,7	1,7	16,1
15,0	12,8	855	7,7	1,4	13,4
16,0	12,6	854	7,6	1,2	10,8
17,0	12,6	854	7,6	1,0	9,0
18,0	12,5	854	7,6	0,8	7,3
19,0	12,4	854	7,6	0,7	7,0
20,0	12,4	854	7,6	0,7	6,6
21,0	12,3	855	7,6	0,7	6,2
22,0	12,1	856	7,6	0,6	5,9

EMBALSE DE MONEVA

Código masa: 77

Código estación: E0077

Red de embalses

15/12/2022

Profundidad	Temperatura	CE a 20 °C	pH	Oxígeno	
				mg/L	%Sat
m	°C	µS/cm	ud.		
0,0	9,5	833	8,4	10,4	91,5
1,0	9,5	834	8,4	10,1	88,8
2,0	9,5	834	8,4	10,1	88,5
3,0	9,5	834	8,4	10,1	88,4
4,0	9,5	834	8,4	10,1	88,2
5,0	9,5	834	8,4	10,1	88,1
6,0	9,5	834	8,4	10,0	88,0
7,0	9,5	834	8,4	10,0	87,9
8,0	9,5	834	8,4	10,0	87,9
9,0	9,4	834	8,4	10,0	87,8
10,0	9,4	834	8,4	10,0	87,6
11,0	9,3	835	8,4	9,9	86,2
12,0	9,2	836	8,4	9,7	84,6
13,0	9,1	836	8,4	9,6	83,4
14,0	9,1	836	8,4	9,4	82,1
15,0	9,1	836	8,4	9,4	81,5
16,0	9,1	836	8,4	9,3	81,0
17,0	9,1	837	8,4	9,3	80,7
18,0	9,1	837	8,4	9,2	79,7
19,0	9,1	837	8,4	9,0	78,6
20,0	9,1	837	8,3	8,9	77,7
21,0	9,1	837	8,3	8,9	77,1
22,0	9,1	837	8,3	8,8	76,7
23,0	9,1	837	8,3	8,8	76,4
24,0	9,1	838	8,3	8,8	76,2
25,0	9,1	838	8,3	8,7	75,6

EMBALSE DE MONEVA

Código masa: 77

Código estación: E0077

Red de embalses

ELEMENTOS DE CALIDAD QUÍMICOS (EC-Q)

SUSTANCIAS PRIORITARIAS Y OTROS CONTAMINANTES

Incumplimiento de las NCA No

EMBALSE DE MONEVA

Código masa: 77

Código estación: E0077

Red de embalses

ESTADO TRÓFICO (RD 47/2022)

La normativa vigente desde enero de 2022 sobre la determinación del estado trófico (modificación del RD 817/2015, introducida por RD 47/2022), exige que sea realizada, al menos, cada 4 años, y sobre 6 muestras anuales mínimas. Se ha determinado sobre 4 muestras tomadas en 2022, por lo que es una determinación orientativa.

		Código Masa Agua	Valor presión	Nivel trófico
Presiones significativas (IMPRESS 2020)	Presiones puntuales de contaminación	MAS77	Nula	En riesgo de eutrofización
		MAS123	Alta <i>(Vertidos urbanos saneados, vertidos urbanos no saneados)</i>	
		MAS124	Alta <i>(Vertidos urbanos no saneados)</i>	
	Presiones difusas de contaminación	MAS77	Nula	
		MAS123	Media <i>(Usos agrícolas de seco)</i>	
		MAS124	Media <i>(Usos agrícolas de seco)</i>	

MAS77: Embalse de Moneva

MAS123: Río Aguas Vivas desde el azud de Blesa hasta la cola del Embalse de Moneva

MAS124: Arroyo de Santa María desde su nacimiento hasta la cola del Embalse de Moneva (estación de aforos número 141)

Índice	Valor índice	Umbral eutrofia
--------	--------------	-----------------

Condiciones relativas a los nutrientes	Fósforo total, media anual ($\mu\text{g P/L}$)	9	>35
Fitoplancton	Clorofila-a, media anual ($\mu\text{g/L}$)	2,85	>8
	Clorofila-a, máxima anual ($\mu\text{g/L}$)	4,24	>25
Transparencia	Disco de Secchi, media anual (m)	2,95	<2

ESTADO TRÓFICO DEL EMBALSE

En riesgo de eutrofización

ESTADO TRÓFICO (OCDE, 1982 y Margalef, 1983)

Se determina, a modo comparativo, el estado trófico según los criterios de la OCDE, tal y como se ha realizado durante los últimos años.

Índice	Valor índice (media anual)	Nivel trófico (media)
--------	----------------------------	-----------------------

Fitoplancton	Concentración de clorofila-a ($\mu\text{g/L}$)	2,85	Mesotrófico
	Densidad algal (cel/ml)	13.793,0	Eutrófico
Transparencia	Disco de Secchi (m)	2,95	Mesotrófico
Condiciones relativas a los nutrientes	Fósforo total ($\mu\text{g P/L}$)	9	Oligotrófico

ESTADO TRÓFICO DEL EMBALSE

Mesotrófico

EMBALSE DE MONEVA

Código masa: 77

Código estación: E0077

Red de embalses

POTENCIAL ECOLÓGICO

	Índice	Valor índice (media anual)
Fitoplancton (MFIT)*	Concentración de clorofila-a (µg/L)	2,85
	Biovolumen total (mm ³ /L)	0,76
	% Cianobacterias	1,87
	IGA	5,48
	Potencial	Bueno o superior

*Cálculo según Protocolo MFIT-2013 versión 2, Ministerio de Agricultura, Alimentación y Medio Ambiente

POTENCIAL ECOLÓGICO según elementos de calidad biológicos	Bueno o superior
--	-------------------------

Sustancias Preferentes y Contaminantes Específicos	-	No se incumplen las NCA	Muy Bueno
--	---	-------------------------	------------------

POTENCIAL ECOLÓGICO según elementos de calidad fisicoquímicos*	Muy Bueno
---	------------------

*Hasta el año 2021, para la determinación del potencial ecológico según indicadores fisicoquímicos, se tuvieron en cuenta los parámetros generales (profundidad de visión del disco de Secchi, concentración de oxígeno disuelto y concentración de fósforo total), además de las sustancias preferentes y contaminantes específicos. A partir del año 2022, atendiendo al RD 817/2015, como elementos fisicoquímicos se tienen en cuenta únicamente las sustancias preferentes y contaminantes específicos, sin considerar los generales ya citados. Si se consideraran, el potencial ecológico según los elementos de calidad fisicoquímicos sería BUENO.

POTENCIAL ECOLÓGICO DEL EMBALSE	Bueno o superior
--	-------------------------

ESTADO QUÍMICO

Sustancias Prioritarias y Otros Contaminantes	-	No se incumplen las NCA	Bueno
---	---	-------------------------	--------------

ESTADO QUÍMICO DEL EMBALSE	Bueno
-----------------------------------	--------------

ESTADO FINAL (RD 817/2015)

POTENCIAL ECOLÓGICO DEL EMBALSE	Bueno o superior
ESTADO QUÍMICO DEL EMBALSE	Bueno
ESTADO FINAL DEL EMBALSE	BUENO

EMBALSE DE MONEVA

Código masa: 77

Código estación: E0077

Red de embalses

FOTOGRAFÍAS

02/03/2022



13/07/2022



EMBALSE DE MONEVA

Código masa: 77

Código estación: E0077

Red de embalses

27/09/2022



15/12/2022

